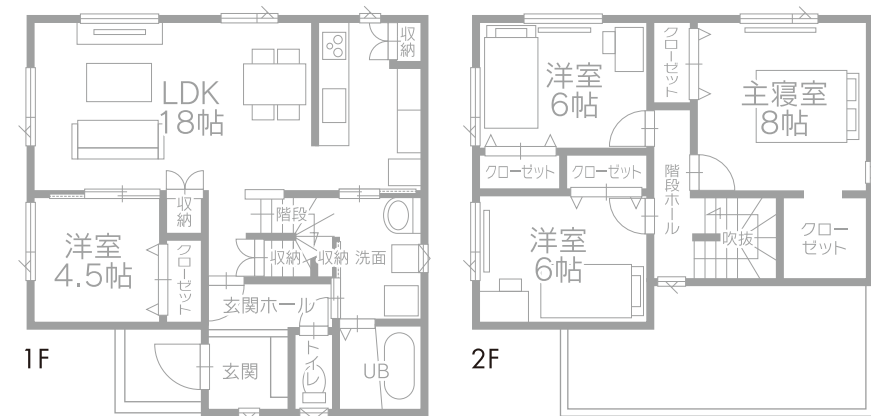


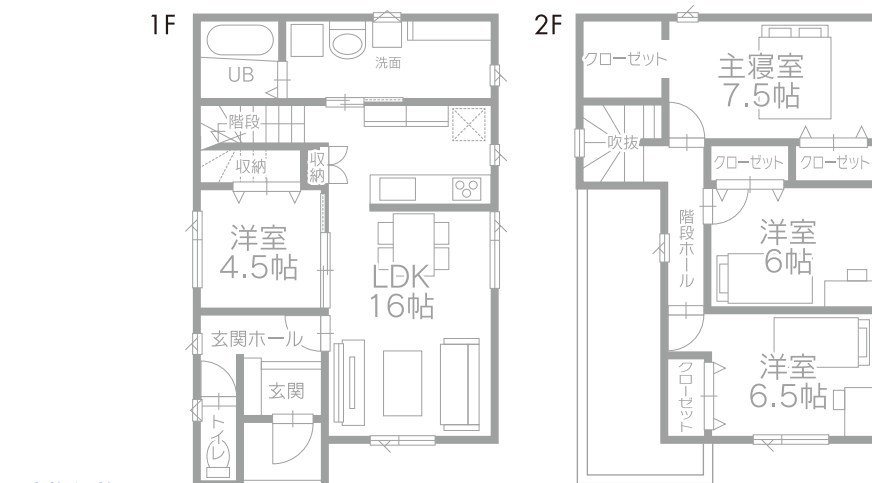
自分らしい家づくり シンプルスタイル

オール電化住宅 ジュネス
Junes 3
SAKASHITA HOUSE

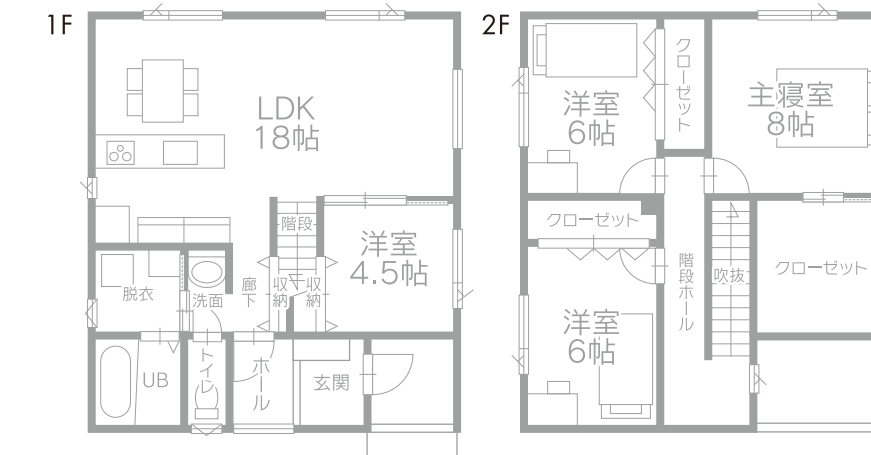
全3タイプ (全プラン
フラット3S適用)



建物価格 **1,498.2万円** (税抜)
 建築面積/63.76㎡(19.25坪) 1階床面積/60.45㎡(18.25坪)
 延床面積/108.47㎡(32.75坪) 2階床面積/48.02㎡(14.50坪)



建物価格 **1,478.5万円** (税抜)
 建築面積/60.45㎡(18.25坪) 1階床面積/57.96㎡(17.50坪)
 延床面積/105.98㎡(32.00坪) 2階床面積/48.02㎡(14.50坪)

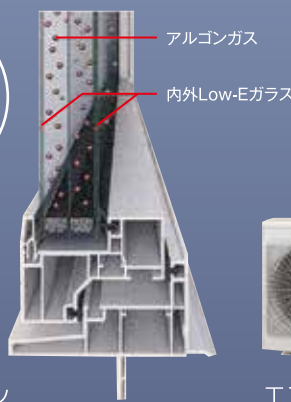


建物価格 **1,474.9万円** (税抜)
 建築面積/59.62㎡(18.00坪) 1階床面積/56.31㎡(17.00坪)
 延床面積/110.96㎡(33.50坪) 2階床面積/54.65㎡(16.50坪)

共通仕様

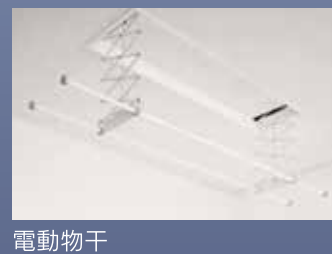
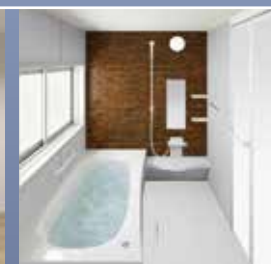
※エコジョーズ・エコフィールへの仕様変更も可能です。(追加工事にて)

熱貫流率
0.91
w/(㎡・K)



トリプルサッシ
※JIS A 4710-2004による社内試験値

(全灯LED)
照明器具
も、含まれて
いますよ!



Specifications — 企画仕様 —

構造概要

基礎断熱工法、
床下防湿コンクリート敷設

設備概要

IH食洗機システムキッチン、食器棚、システムバス、W750三面洗面化粧台、一体型シャワートイレ(節水ECOタイプ)、照明器具(LED)、エコキュート370ℓ、暖冷房寒冷地エアコン(三菱スハ暖)第1種システム換気、電動物干

断熱概要

基礎…外周セルボード(特号)60mm(W)、内周セルボード(特号)40mm(W)、土間下セルボード50mm
 外壁…BIB(パラマウント)プロ-35g 100mm+付加断熱セルボード30mm
 小屋…セルボード20mm+フローインクウール300mm吹込み
 外部建具…LOW-Eトリプル(アルゴンガス入り)ガラス

その他

遮音…2階床スーパーハードボード12.5mm+サウンドカット(2階床音対策)
 クロス下地…タイガーハイクリンボード(VOC(科学物質)吸着分解)、アレルギー対策
 天井下地…軽量スチール下地(不陸対策)

株式会社 坂下工務店

〒078-8357 旭川市東光17条6丁目1-28 TEL.0166-31-1111 FAX.0166-31-0761

0120-314-316

北海道知事免許 上川(11)第407号 北海道知事許可(特-24)上第00851号
 北海道宅地建物取引業協会会員

設計・施工 ■土地・建物の下取りいたします。
 坂下ハウスは住宅性能保証機構の登録店です。

www.sakashita-house.net 坂下ハウス 検索